

Netzwerkanmeldung an der HLUW Yspertal

ab 20. November 2006 mittels „Servergespeicherte Profile“

Farb-Ausdruck – Wie? ... (Unterlage Nr. 4)

Nachdem mit Ende Dezember 2006 der Server HLA2 vom Netz genommen wird und dieser immer noch Print - Server für den Farbdrucker = Farbkopiergerät ist bzw. war, ist auch in diesem Bereich eine Änderung erforderlich.

An diesem Drucker sollten nur berechnigte Benutzer ausdrucken können. Daher ist eine benutzerbezogene Administration erforderlich.

☞ **Auf diesen Drucker können derzeit alle Lehrpersonen und alle Beschäftigten der Verwaltung zugreifen. Diese Benutzer haben auch das Recht Druckdokumente zu verwalten, aber nicht das Recht den Drucker als solchen zu verwalten. (dh. anderen Nutzern das Recht des Druckens zu vergeben!)**

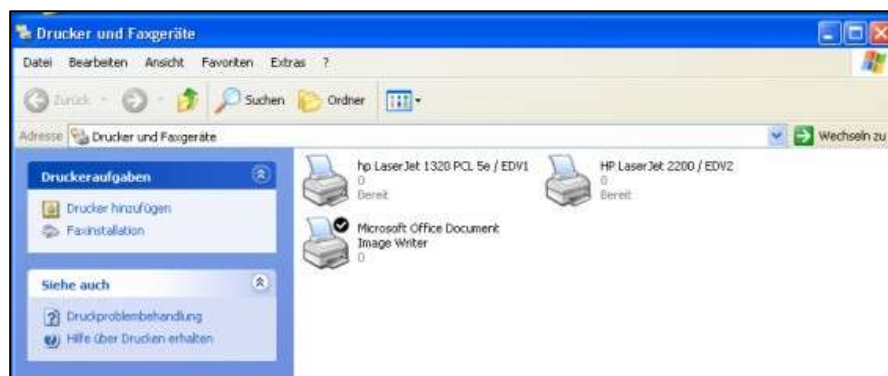
Zusätzliche Schülerberechtigungen müssen durch mich vergeben werden!

Wie kann ich nun diesen Drucker auswählen?

Nach der Anmeldung mit meinem Benutzernamen unter Windows ist unter „Drucker“ der Farbdrucker nicht installiert. Diesen Schritt muss jeder Benutzer einmal selber durchführen.

☞ **Bitte unter Start -> Drucker und Faxgeräte prüfen ob dieser Drucker bereits vorhanden ist.**

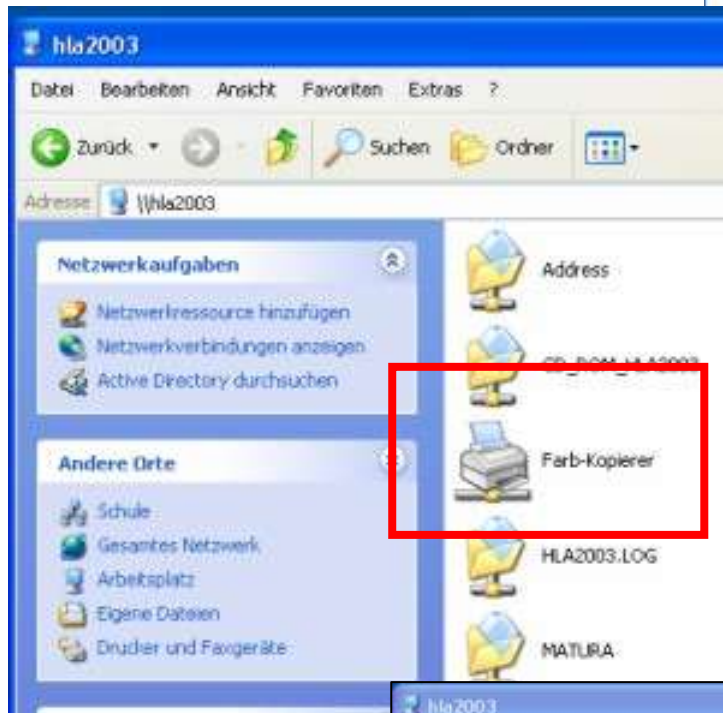
Bei unseren Abbildungen handelt es sich um die Einstellungen laus EDV-Raum Nr. 2 – Stand vom 29. Nov. 2006.



Hier sind für diesen Musterbenutzer nur der Laserdrucker vom EDV1 und EDV2 verfügbar!

Der schnellste Weg einen Drucker, welcher im Netzwerk zur Verfügung steht anzufügen, geht über „Netzwerkumgebung“ ...

Anschließend gleich in der Adressenzeile \\hla2003 eingeben

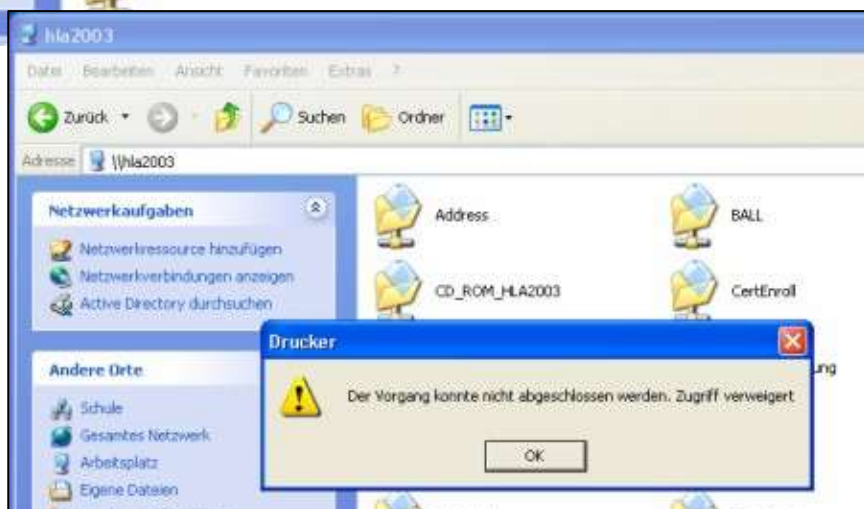


Somit kommt man direkt auf alle Freigaben des Servers HLA2003 in unserem lokalen Netzwerk.

➔ **Einfach die Freigabe – „Farb-Kopierer“ auswählen ...**

Sollte der angemeldete Benutzer keine Rechte haben diesen Drucker zu nutzen, so kommt eine Fehlermeldung ... (zB ein Schüler!) (siehe Abbildung)

Bei einer gültigen Berechtigung wird der



Drucker automatisch ins Benutzprofil übernommen. Dies wurde so konfiguriert!

Einfach unter „Drucker und Faxgeräte“ prüfen ...

„Farb-Kopierer an HLA2003“ ... wurde erfolgreich hinzugefügt ...

Wie kann ich das S/W-Kopiergerät als Drucker auswählen?

☞ Dies funktioniert nach dem gleichen Schema, allerdings ist Voraussetzung, die entsprechenden Nutzerechte zu haben!

Die Freigabe auf \\hla2003 nennt sich ...

„SWKopierer“

