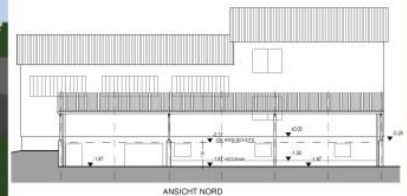




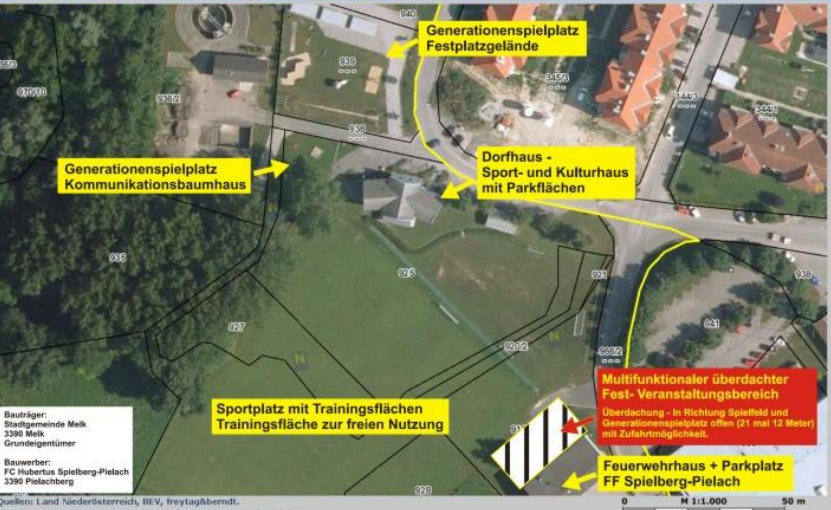
# DORFERNEUERUNG SPIELBERG-PIELACH-PIELACHBERG

*Leben im Dorf - anders?*

## MULTIFUNKTIONALER ÜBERDACHTER FEST- VERANSTALTUNGS- BEREICH IN PIELACHBERG



Niederösterreich ATLAS Multifunktionaler überdachter Fest-Veranstaltungsbereich



Layouting - Markus Ledl email: mledl@mayser.at



niederösterreichische  
**DORFSTADT**  
erneuerung





## **Allgemeine Information**

Die KG Spielberg, KG Pielachberg und die KG Pielach werden von der Bevölkerung seit Jahren bereits als eine Einheit bezüglich **Leben im Dorf** gesehen. Alle drei Orte gehören zur Stadtgemeinde Melk.

Bereits seit einigen Jahrzehnten gibt es eine gemeinsame Koordination von Dorffesten und anderen Veranstaltungen. **Drei Vereine** sind in diesen Orten angesiedelt. Die **Freiwillige Feuerwehr** Spielberg-Pielach, der **Musikverein Melk** und der Hobbyfußballverein **FC-Hubertus** Spielberg-Pielach.

Diese drei Vereine und die drei **Dorfgemeinschaften aus Spielberg, Pielach und Pielachberg** gestalten seit 1999 ein eigenes **Informationsblatt**. Dieses Informationsblatt mit dem Titel „*Der Spielberg-Pielacher*“ wird mindestens 1 mal pro Jahr an jeden Haushalt der Gemeinde Melk (Postamt 3390) übermittelt. Die rechtliche Trägerschaft für dieses Informationsblatt liegt beim FC-Hubertus.

Ziele dieses Informationsblattes sind zum Beispiel ein übersichtlicher Veranstaltungskalender für die Ortschaften Spielberg, Pielach und Pielachberg, Informationen über Aktivitäten bei den Vereinen und Dorfgemeinschaften, usw.

Seit Juli 2006 wurde von den **Dorfgemeinschaften der Beitritt zur NÖ Dorferneuerung** angestrebt. Am 16. Jänner 2007 wurden unsere Orte in die Aktion der NÖ-Dorferneuerung aufgenommen. **Im Herbst 2014 evaluiert und überarbeitete man dieses Leitbild in Form von Dorfgesprächen. Dieses überarbeitete Leitbild und seine geplanten Projekte wurden vom Gemeinderat einstimmig beschlossen und im Jänner 2015 erfolgte die Aufnahme in eine weitere „aktive“ Periode bei der NÖ Dorferneuerung.**

## **Projektziel**

Im Zuge von Dorfgesprächen wurde der **Wunsch** nach **Kommunikationsmöglichkeiten** verschiedenster Art immer wieder hervorgehoben. **Generationsübergreifende Möglichkeiten sollen ein wesentliches Ziel sein.**

Eine Punktevergabe aller Projektideen durch die Teilnehmer/innen beim zweiten Dorfgespräch im Herbst 2014, hat folgende Projektidee an die dritte Position gereiht.

### **(3) Überdachter Veranstaltungsplatz**

#### **Projektziel**

Schrägdach als Zubau beim Feuerwehrhaus zur allgemeinen Nutzung

#### **Erfolgskriterien**

Überdachter Platz für Veranstaltungen und Feste sowie für Zuschauer bei Fußballspielen. Stauraum für Vereine und Hochwasserschutz-Utensilien

Bereits im **Sommer 2014** wurde die **Idee** eines überdachter Veranstaltung- und Zuschauerbereiches von den Vereinsverantwortlichen ins Auge gefasst. Der Ort war klar, es muss in Pielachberg beim **gesamten Kommunikationszentrum** entstehen. Man begann bereits mit der Planung und holte sich erste Kostenschätzungen ein. Ein Planer wurde in die Entscheidungsphase eingebunden um die Machbarkeit und die Kosten abzuschätzen.

Aus dieser Idee, welche auch bei den Dorfgesprächen ein ständiges Thema war, wurde folgendes Projekt mit dem Titel:

**„Multifunktionaler überdachter Fest- Veranstaltungsbereich in Pielachberg“**

## Warum multifunktional?

- Schon lange wurde für **diverse Fixveranstaltungen** (Brauchtumsveranstaltungen z.B.: Maibaumaufstellen, Sonnwendfeier, usw.) nach einer **wetterfesten Lösung** gesucht.
- Für alle **drei Vereine** und die **Dorferneuerungsaktion** sollen die Möglichkeit der Nutzung besteht.
- **Bestehende Infrastruktur soll genutzt werden** und nicht mehr neu geschaffen werden müssen. (z.B.: Sanitäranlagen beim Sport- und Kulturhaus (Dorfhaus) und beim Feuerwehrhaus, Stromanschlüsse, usw.)
- Eine **überdachte Fläche von 280 m<sup>2</sup>** entsteht neu und ist sehr leicht durch die angrenzenden Rasenflächen erweiterbar.
- **Kombination mit dem Kellergeschoss des FF-Hauses**, welches schon als Veranstaltungsraum genutzt wird. Zum Beispiel ist dort einen Kühlraum integriert.
- Die **Stauräume für Festinventar** beim FC Hubertus sind schon seit Jahren zu wenig.
- **Stauraum in den Wintermonaten** für das „Wetterfestmachen“ von Sportgeräten, usw. wird somit ebenfalls geschaffen.
- **Stauraum für Hochwasserschutz-Utensilien.**

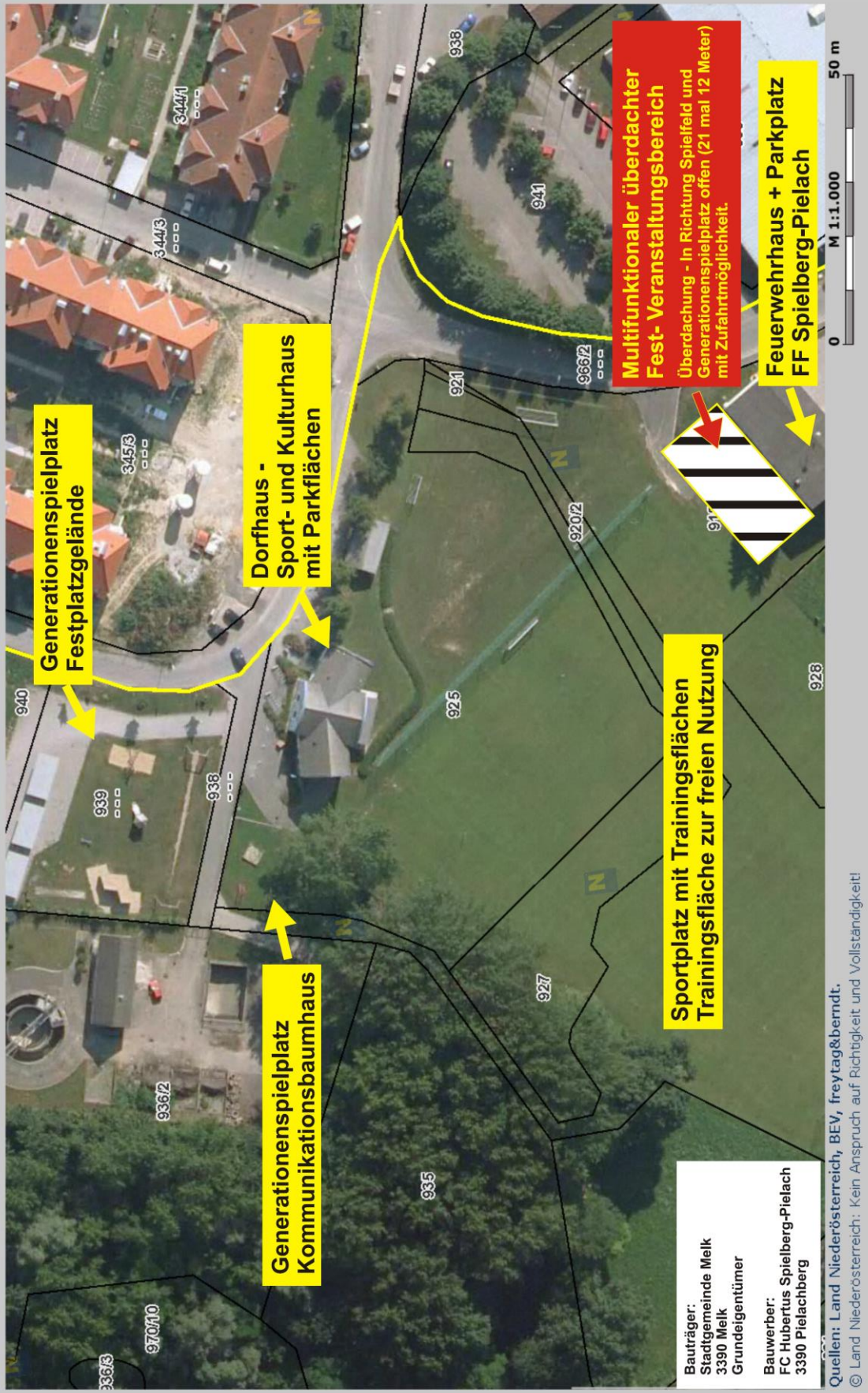
## Nachhaltigkeit steht bei diesem Projekt im Vordergrund!

- **Bestehende Infrastruktur soll genutzt werden** und muss nicht neu geschaffen werden! (Sanitäranlagen, Elektroanschlüsse, leichte Anbindung zur Straße, usw.)
- **Verringerung der Baukosten** durch Nutzung von bestehender Bausubstanz (Rückwand der Überdachung ist bestehende Außenmauer des FF-Hauses).
- Einbindung von Firmen aus der Region – **Regionalität!**
- **Vorhandenes Grundstück**, welches im Besitz der Gemeinde ist und wo rechtlich diese Baumaßnahme gesetzt werden kann.
- **Nähe zum Generationenspielplatz**, Sport- und Spielplatz!

## Lagen - Übersichtsplanung

In Pielachberg ist in den **letzten Jahrzehnten ein Kommunikationszentrum für die Bewohnerinnen und Bewohner entstanden**. Dies besteht aus folgender Infrastruktur:

- Sport- und Kulturhaus – Erweiterung zum Dorfhaus (*im Rahmen der Dorferneuerung*)
- Generationenspielplatz mit Kommunikationsbaumhaus (*im Rahmen der Dorferneuerung*)
- Festplatz mit Schattenüberdachungen und Stromanschluss (*im Rahmen der Dorferneuerung*)
- Sportplatz mit Trainingsplatz
- Feuerwehrhaus der FF Spielberg-Pielach
- Gehsteige und Gehwege (*im Rahmen der Dorferneuerung*)
- zahlreiche Parkplatzflächen mit Fahrradparkflächen
- bepflanzte Auflächen (*im Rahmen der Dorferneuerung*)



**Bauträger:**  
 Stadtgemeinde Melk  
 3390 Melk  
 Grundeigentümer

**Bauwerber:**  
 FC Hubertus Spielberg-Pielach  
 3390 Pielachberg

**Quellen:** Land Niederösterreich, BEV, freytag&berndt.  
 © Land Niederösterreich: Kein Anspruch auf Richtigkeit und Vollständigkeit!  
 Verwendungszweck: FC Hubertus - Dorferneuerung Spielberg-Pielach-Pielachberg

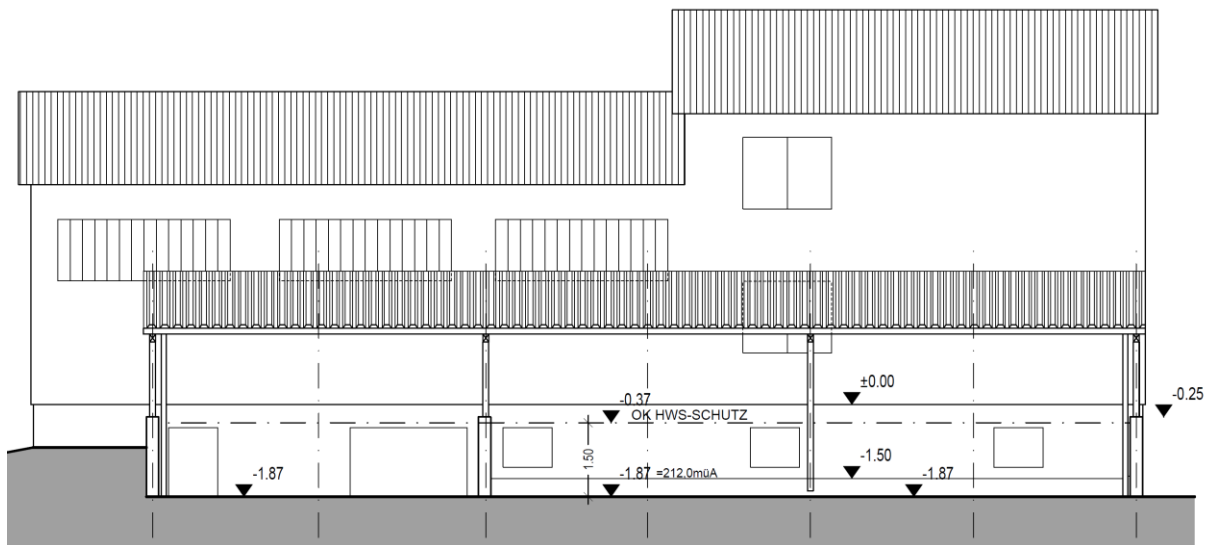
Die Planung wurde von der Firma Team Plan durchgeführt:



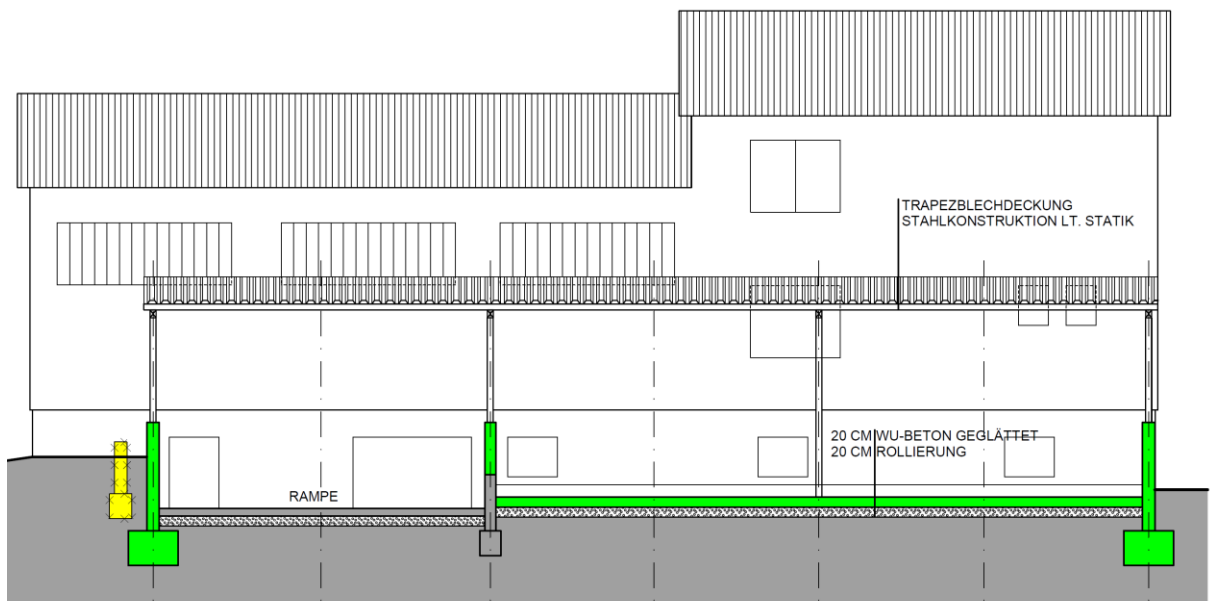
# Multifunktionaler überdachter Fest- Veranstaltungsbereich in Piealchberg

PARZ. NR. 918/1, KG 14165 SPIELBERG

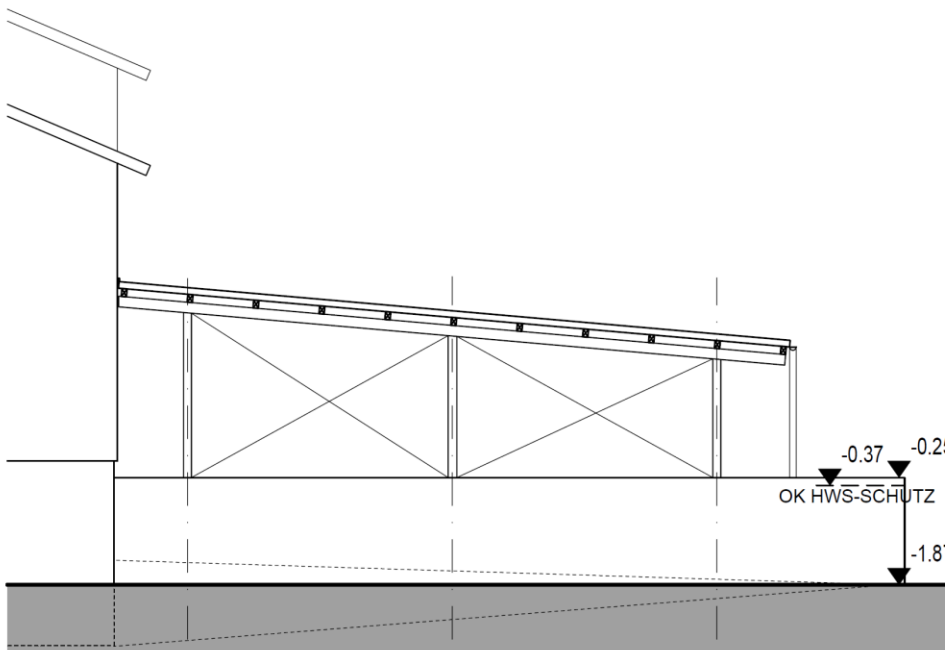




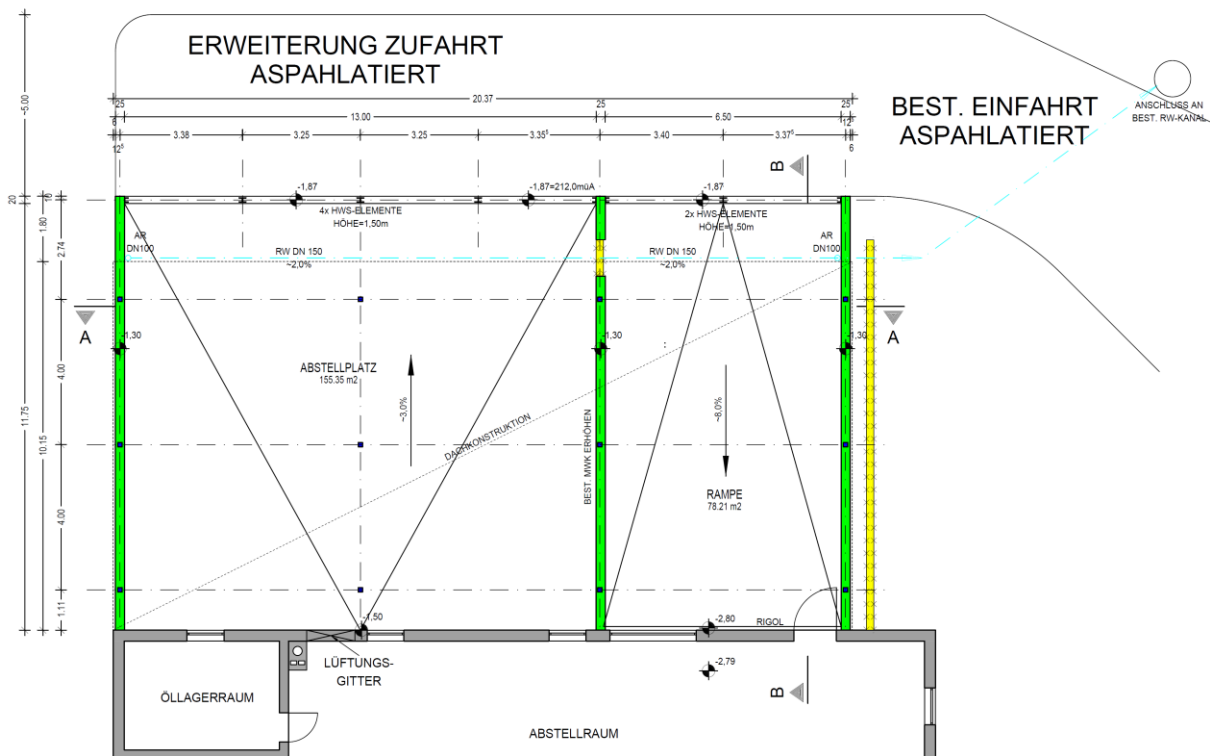
ANSICHT NORD



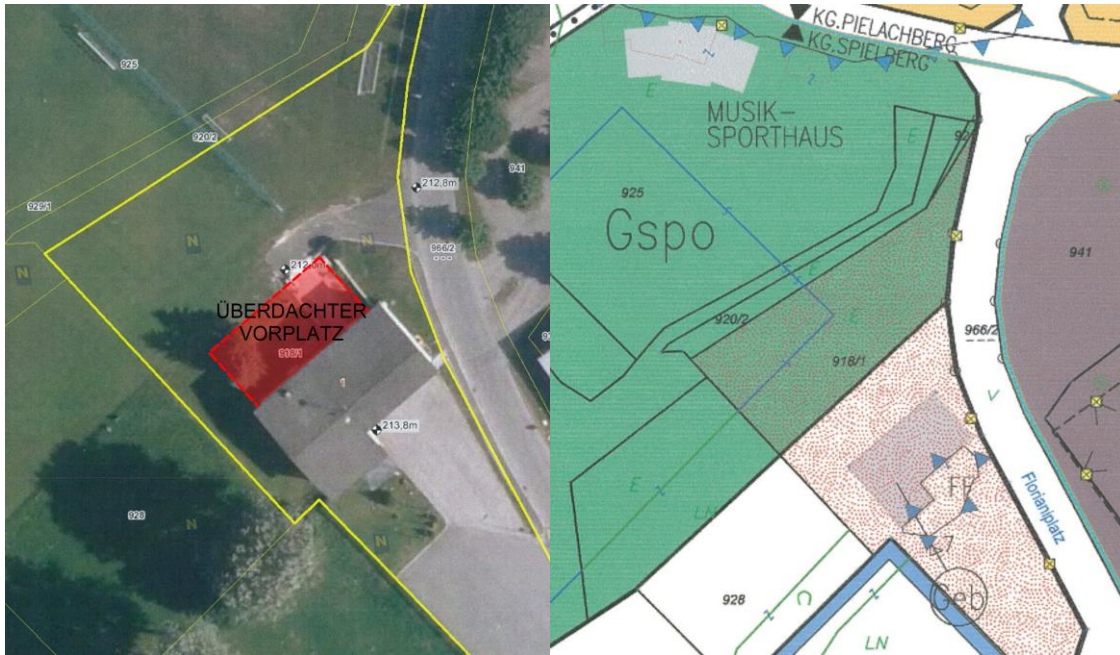
SCHNITT A-A



ANSICHT OST







## ☀ Projektteilnehmer

Die aufgelisteten Projektteilnehmer werden angestrebt!

- ◇ Stadtgemeinde Melk
- ◇ NÖ Dorf- und Stadterneuerung
- ◇ Dorferneuerung aus Spielberg, Pielach und Pielachberg
- ◇ Dorfgemeinschaften aus Spielberg, Pielach und Pielachberg
- ◇ FC Hubertus Spielberg-Pielach
- ◇ Freiwillige Feuerwehr Spielberg-Pielach

### **Von den Bewohnern werden folgende Arbeiten durchgeführt:**

- Mitarbeit bei den Ausgrabarbeiten
- Mitarbeit bei der Kanalverlegung, Rollierung, Betonplattenschalung
- Mitarbeit bei der Schalung der Betonmauern
- Mitarbeit bei der Herstellung, Montage der Dachkonstruktion
- Mitarbeit bei Grünanlagen – Herstellung
- Mitarbeit den Elektroinstallationen
- Mitarbeit bei der Montage des Regalsystemes als Stauraum
- Organisation und Durchführung der Eröffnungsfeier

## **Projektfinanzierung**

1. Stadtgemeinde Melk
2. FC-Hubertus und Dorferneuerung (Eigenleistungen)
3. Dorfgemeinschaften (Eigenleistungen)
4. Freiwillige Feuerwehr Spielberg-Pielach (Eigenleistungen)
5. Sponsoren aus der örtlichen Wirtschaft

## **Projekt – Zeitplan (grob)**

*August 2014 bis Februar 2015*

Planung, Einreichunterlagen für Bauverhandlung  
Projekteinreichung bei der NÖ-Dorferneuerung  
Finanzierungsgespräche

*April bis Mai 2015*

Nach Förderzusage - Beginn der Bauphase  
Aushubarbeiten, Rollierung, Kanalherstellung  
Herstellung Betonstützmauern

*Juni bis Juli 2015*

Betonplatte, Betonwände

*August bis September 2015*

Montage der Dachkonstruktion  
Elektroinstallationen  
Grünanlagen

*Oktober 2015*

Gemeinsame Eröffnungsfeier im Rahmen einer gemeinsamen Veranstaltung!

e.h. Markus Ledl / Obmann