

Allgemeine Information

Die KG Spielberg, KG Pielachberg und die KG Pielach werden von der Bevölkerung seit Jahren bereits als eine Einheit bezüglich **Leben im Dorf** gesehen. Alle drei Orte gehören zur Stadtgemeinde Melk.

Bereits seit einigen Jahren gibt es eine gemeinsame Koordination von Dorffesten und anderen Veranstaltungen. **Drei Vereine** sind in diesen Orten angesiedelt. Die **Freiwillige Feuerwehr** Spielberg-Pielach, der **Musikverein Melk** und der Hobbyfußballverein **FC-Hubertus** Spielberg-Pielach.

Diese drei Vereine und die drei **Dorfgemeinschaften aus Spielberg, Pielach und Pielachberg** gestalten ein eigenes **Informationsblatt** seit 1999. Dieses Informationsblatt mit dem Titel „**Der Spielberg-Pielacher**“ wird mindestens 1 mal pro Jahr an jeden Haushalt der Gemeinde Melk (Postamt 3390) übermittelt. Die rechtliche Trägerschaft für dieses Informationsblatt liegt beim FC-Hubertus.

Ziele dieses Informationsblattes sind zum Beispiel ein übersichtlicher Veranstaltungskalender für die Ortschaften Spielberg, Pielach und Pielachberg, Informationen über Aktivitäten bei den Vereinen und Dorfgemeinschaften, usw.

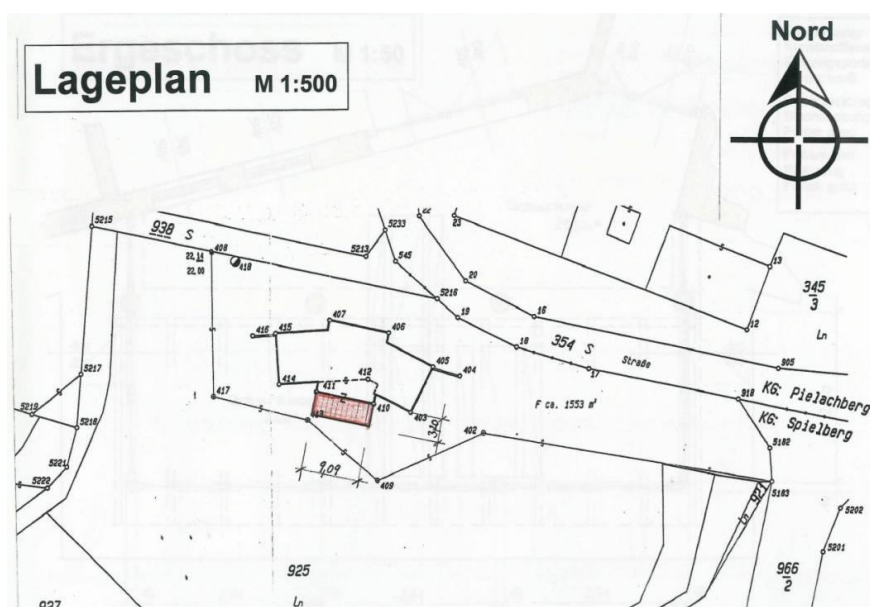
Seit Juli 2006 wird von den **Dorfgemeinschaften der Beitritt bei der NÖ Dorferneuerung** angestrebt. Ein fertiges Leitbild wurde bereits zusammengestellt und vom Gemeinderat befürwortet.

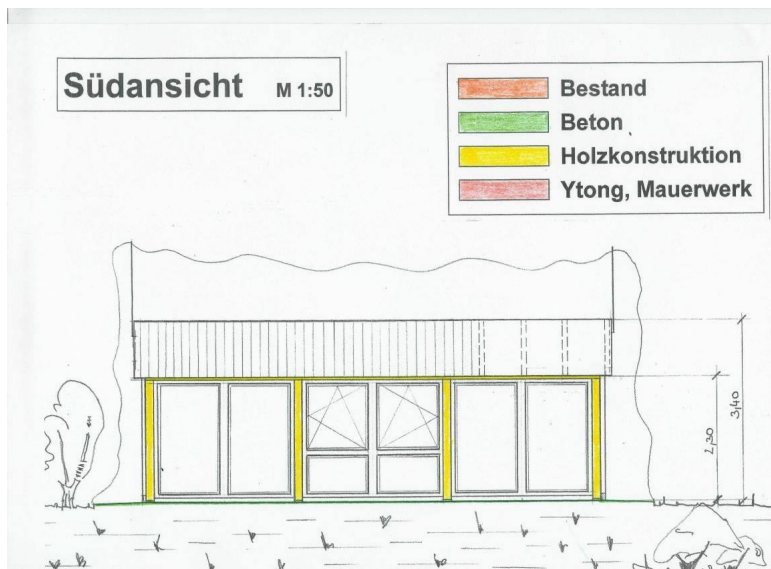
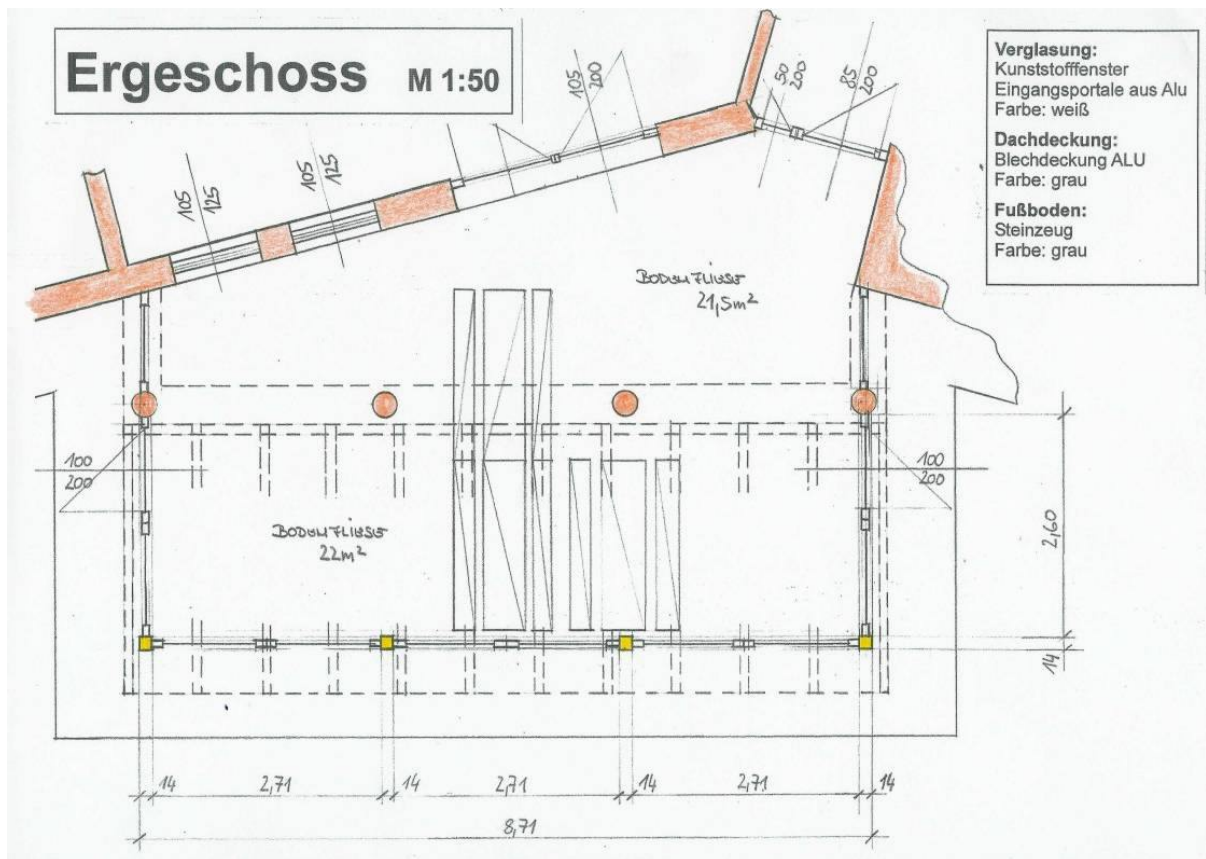
Ein Dorferneuerungsausschuss wurde gegründet. Als Trägerverein der Dorferneuerung tritt der FC-Hubertus, vertreten durch Obmann Ing. Markus Ledl, auf.

Projektziel

Im Zuge von Dorfgesprächen ist der Wunsch nach einem größeren Informationsraum für Aktivitäten der Dorferneuerung aufgetreten. Die derzeit bestehenden Räumlichkeiten sind für diese Art der Nutzung nicht gut geeignet. Im Kellergeschoss des Feuerwehrhauses wäre zwar die erforderliche Fläche vorhanden, allerdings ist dieser Keller nur als Abstellraum geeignet, da er hochwassergefährdet ist.

Um nicht ein eigenes Haus errichten zu müssen (Dorfhaus) wird an einer Erweiterung des Aufenthaltsraumes im Erdgeschoss des Sport- und Kulturhauses gearbeitet. Durch diese Erweiterung entsteht eine zusätzliche überdachte und beheizbare Fläche von etwa 40 m².





Einreichplan über die
Erweiterung eines
überdachten Zuschauerbereiches
beim **Sport- und Kulturhaus**
für den
FC-Hubertus Spielberg-Pielach
ZH: Herrn Ing. Markus Ledl,
Pielachbergerstr. 1, 3390 Melk
auf Parz Nr. 925, KG Spielberg

BAUFÜHRER
RÄUBERBERG LAGERHAUS
STREIFEL MITTE
DORFSTRASSE 1
3382 HILFENBURG
02882 Hilfsdorf, Österreich, T. 027424998

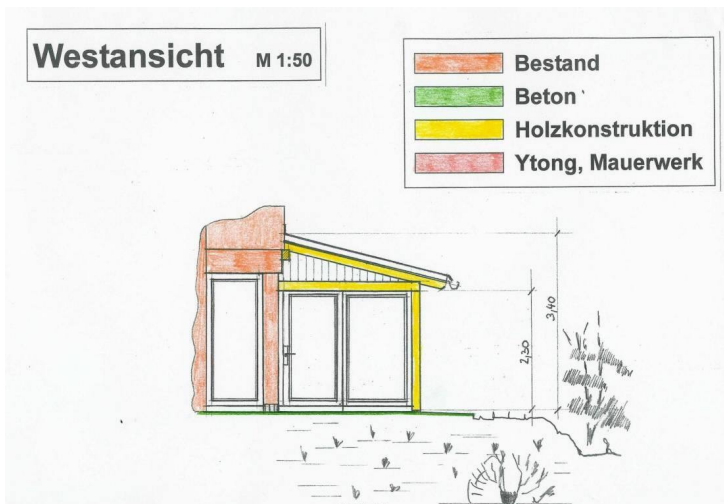
BAUWERBER
FC Hubertus
Spielplatz Spielberg-Pielach
3390 Spielberg
Hubertus

Behörde

Grundeigentümer

Spielberg, 14. Dezember 2006

In Richtung Sportplatz soll eine Fläche von etwa 22 m² zusätzlich überdacht werden.
Diese Fläche soll einerseits ein überdachter Zuschauerbereich sein und weiters als Aufenthaltsraumerweiterung dienen.



Projektteilnehmer

Die aufgelisteten Projektteilnehmer werden angestrebt!

- ◇ Stadtgemeinde Melk
- ◇ Land NÖ – Abteilung Sportstättenbau
- ◇ NÖ Dorf- und Stadterneuerung
- ◇ Dorferneuerung aus Spielberg, Pielach und Pielachberg
- ◇ Dorfgemeinschaften aus Spielberg, Pielach und Pielachberg
- ◇ FC Hubertus Spielberg-Pielach

Projektfinanzierung

1. Ansuchen beim Land NÖ - Sportstättenbau
2. Ansuchen bei der NÖ Dorferneuerungsaktion
3. Ansuchen beim Gemeinderat – Stadtgemeinde Melk
4. Eigenmittel des FC-Hubertus
5. Sponsoren aus der Wirtschaft

Projekt – Zeitplan (grob)

Dezember 2006

Planung der Erweiterung inkl. Ansuchen für Baubewilligung

Jänner 2007

Ansuchen für Fördergelder

1. Dorferneuerung NÖ
2. Land NÖ – Sportstättenbau Abteilung WST5
3. Stadtgemeinde Melk

ab März 2006

Aushubarbeiten inkl. Betonplattenherstellung, Kanalanschluss – Regenwasser

Herstellung der Holzkonstruktion inkl. Dachdeckung

Grünflächenanlage

ab Mai 2007

Fenstermontage inkl. Innenausbau, E-Strich, Bodenfliesen, Heizung

Fertigstellung – Juli 2007

e.h. Markus Ledl